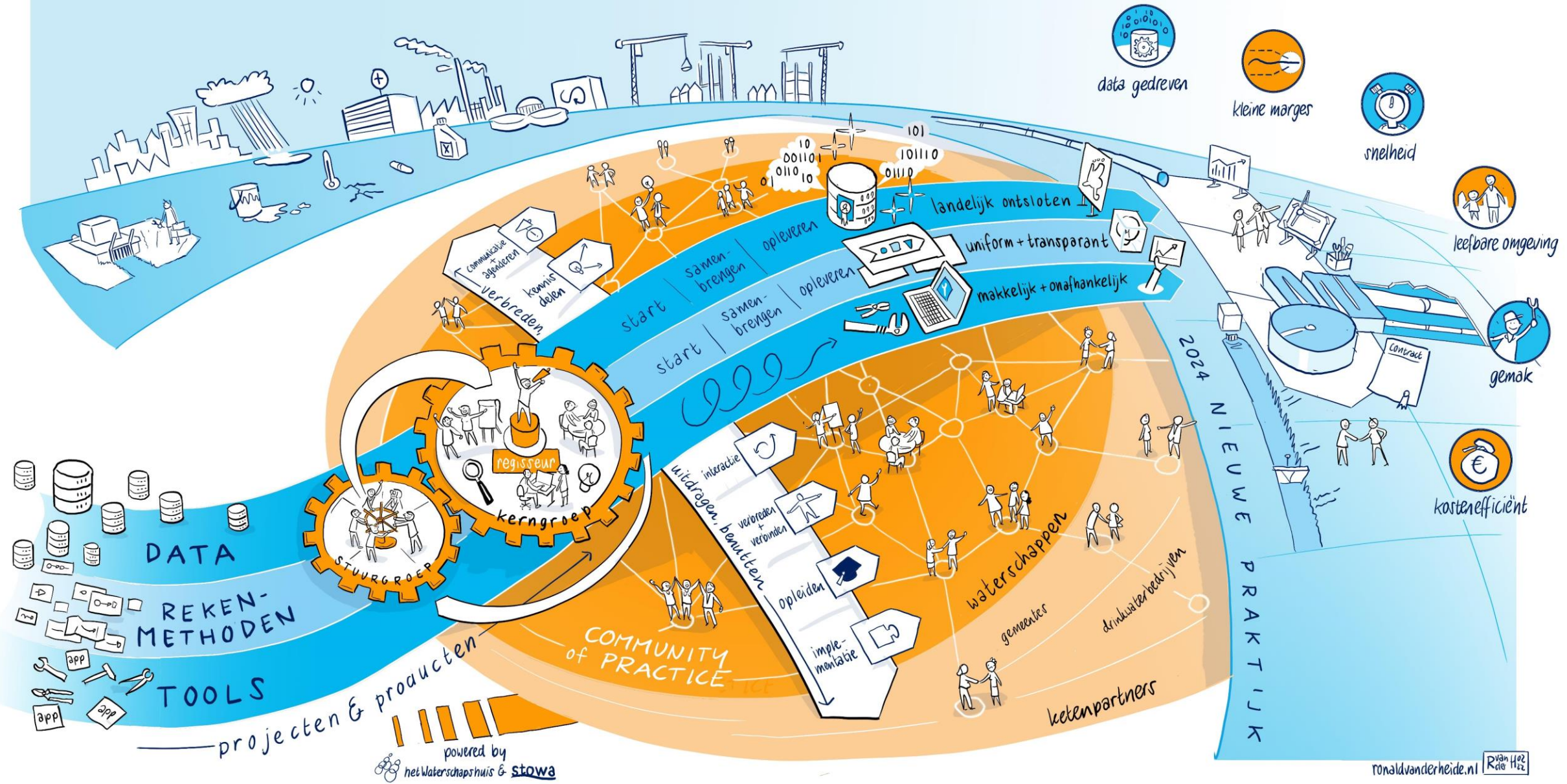


# afvalwaterprognoses NAAR EEN NIEUWE PRAKTIJK



## **Webinar 2 'Eén prognosetool; perspectief, aanpak en ophalen input'**

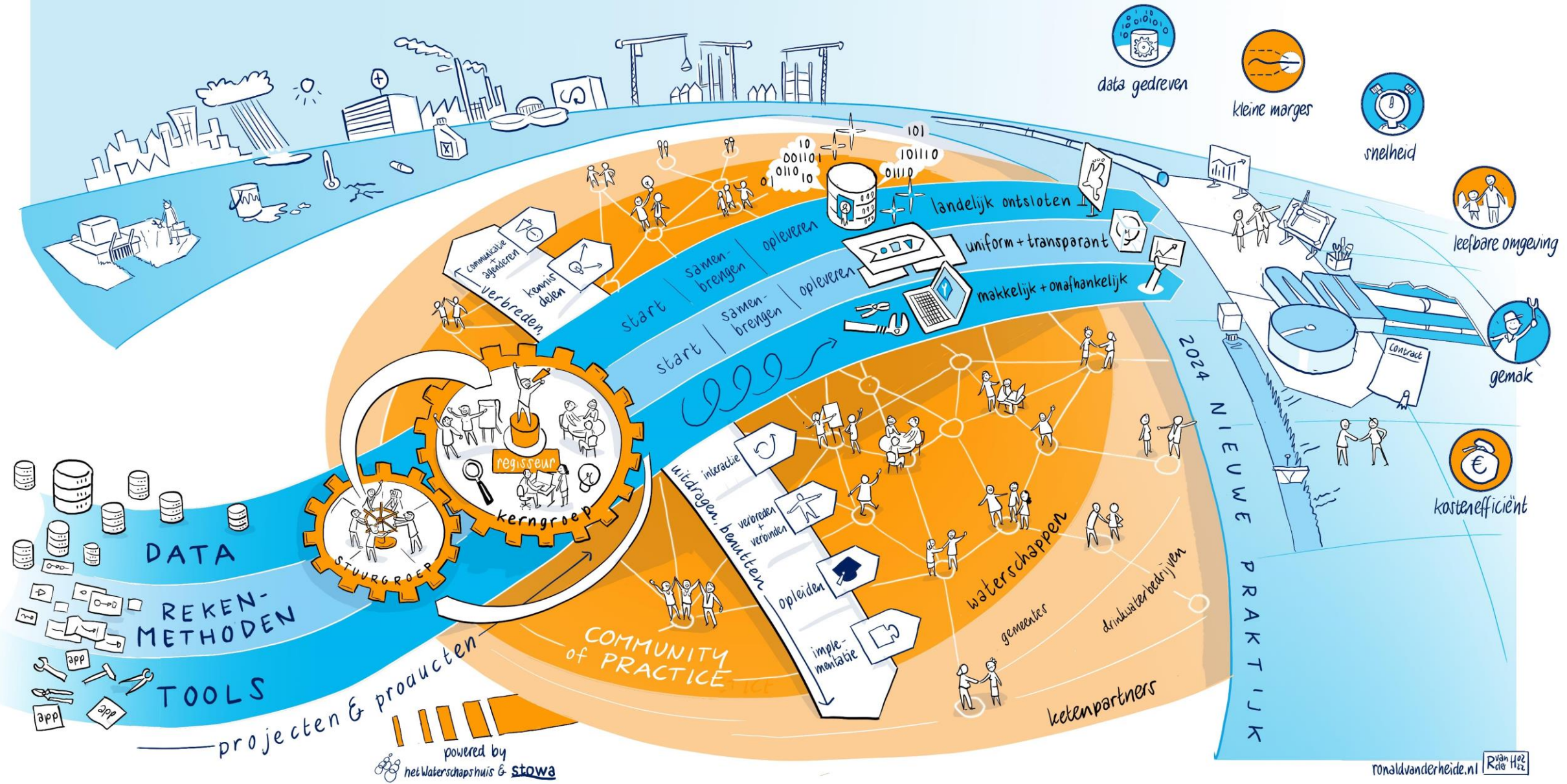
Presentator: Guy Henckens (programmaregisseur vanuit HWH/STOWA) / 14 juni 2023 10:00 - 10:45

[www.stowa.nl/afvalwaterprognoses](http://www.stowa.nl/afvalwaterprognoses)

# Webinar “1 prognosetool”

- Waarom 1 prognosetool?
- Voorbereidingen tot nog toe
- Vragen aan jullie
- Discussie

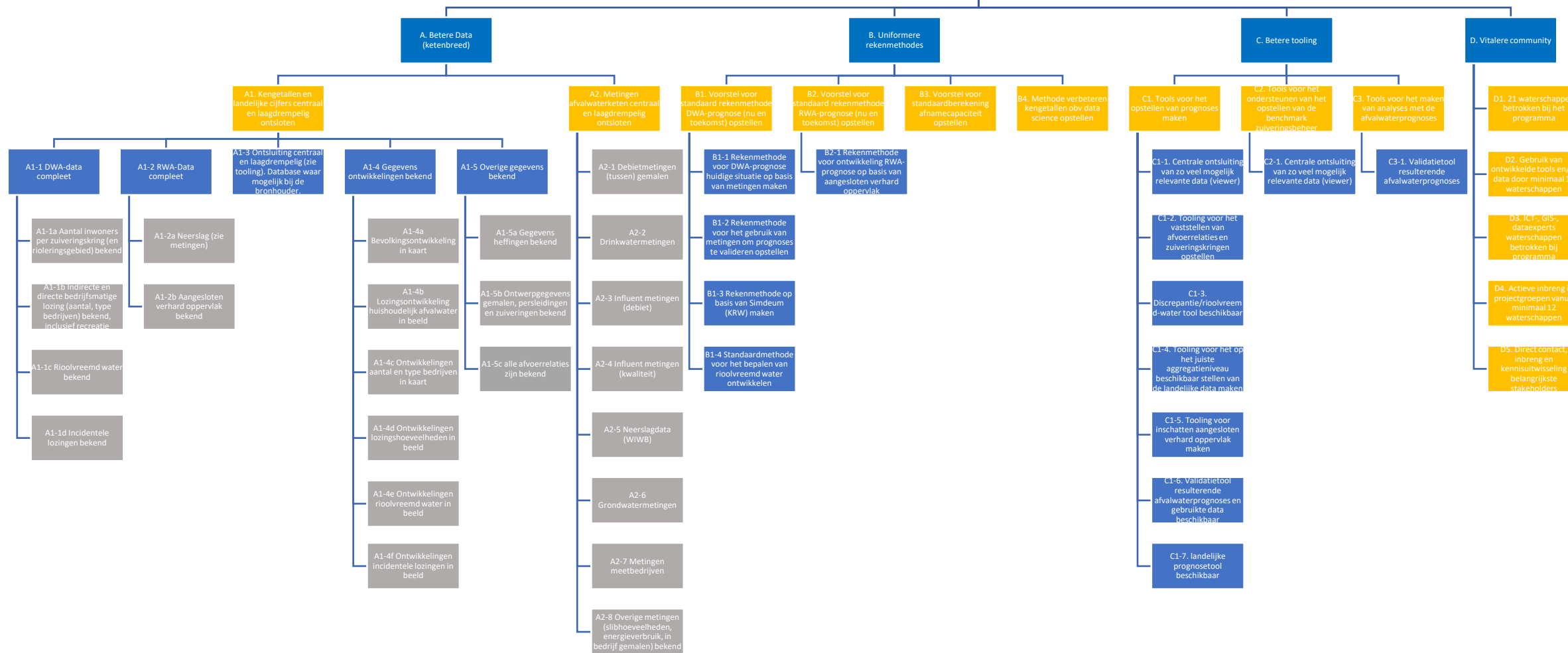
# afvalwaterprognoses NAAR EEN NIEUWE PRAKTIJK



# WAT: DOELENBOOM 2023

Visie: afvalwaterprognoses geven een eenduidig en betrouwbaar beeld van de huidige en toekomstige afvalwaterstromen (DWA en RWA) in de waterketen. De prognoses zijn datagedreven en eenvoudig en reproduceerbaar op te stellen.

Missie CoP: door het helpen ontsluiten van data, het maken van tooling en het opstellen van gestandaardiseerde rekenmethodes in een lerende werkomgeving de hele waterketen ondersteunen bij het opstellen van gedragen afvalwaterprognoses



**Waarom:** Zo concreet mogelijke uitwerking van programmaplan om te kunnen koersen op resultaat.

**Wie:** Kerngroep bereidt voor, op basis van input vanuit en in samenspraak met de CoP. Stuurgroep stuurt bij en stelt vast.

**Wanneer:** Half jaarlijkse update van uitwerking programmaplan 2.0.

# 1 prognosetool

Het idee:

1 prognosetool

Starten met een laagdrempelig prototype

Ontwikkeling vanuit bestaande software (HHNK Toolkit)

Aanpassen aan ARCGIS-PRO, DAMO

Aanpassen aan 'standaard' rekenmethodiek

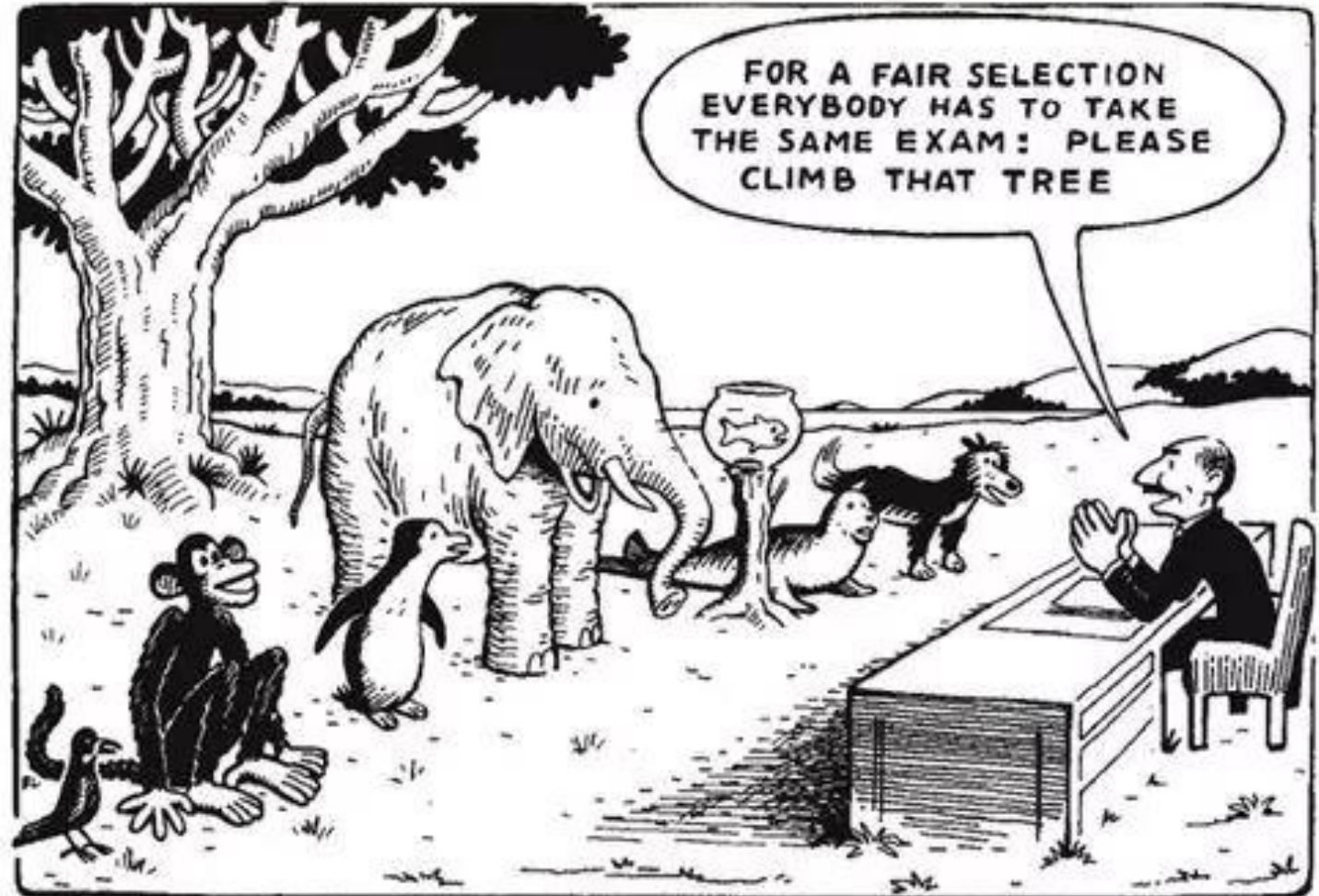
Mogelijkheid inbouwen om parameters te variëren

Testen

Keuzes doorontwikkeling

Het is logisch dat niet elk waterschap op dezelfde manier afvalwaterprognoses maakt

- Oneens
- Eens



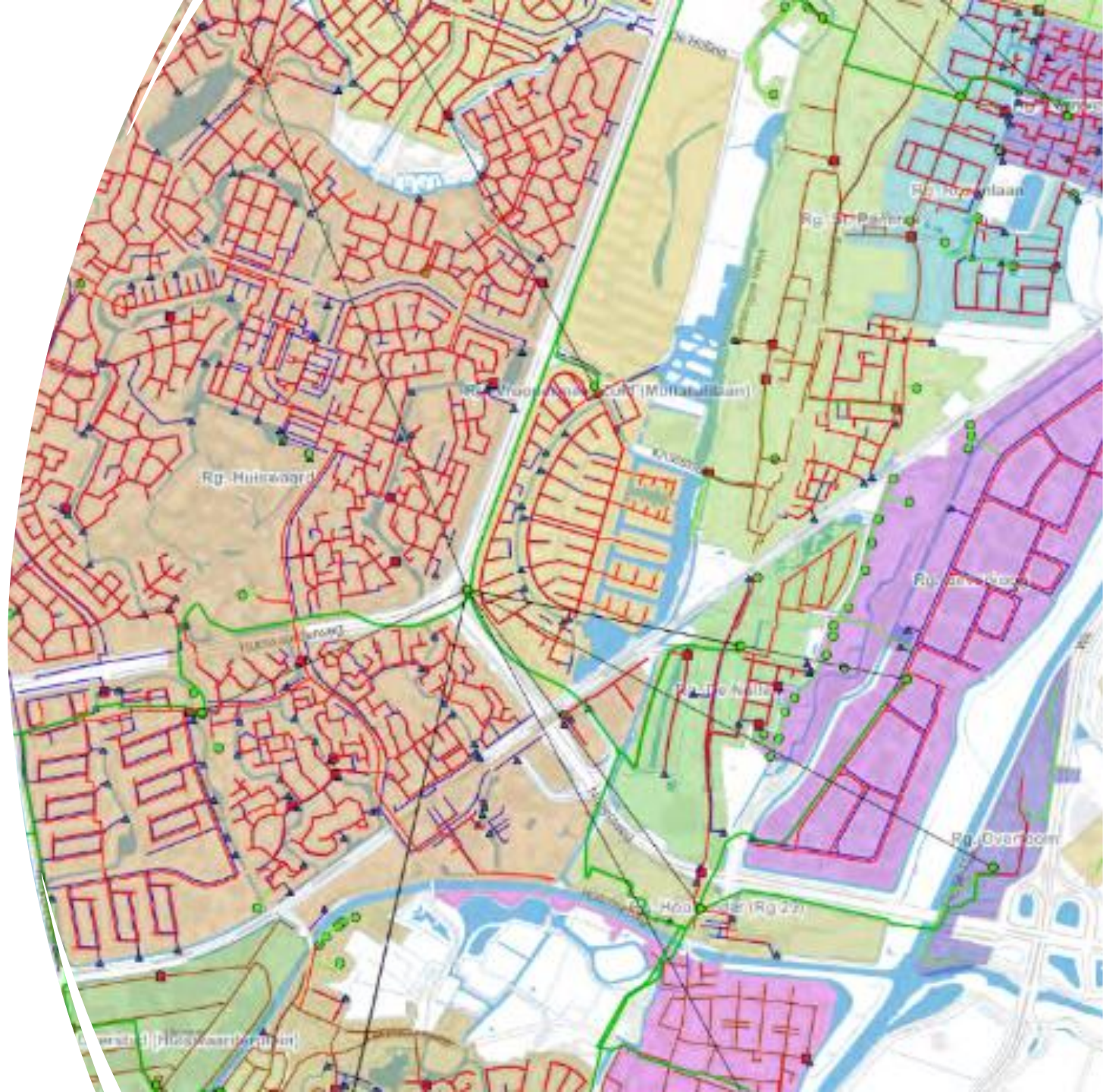
Er is intern bij ons nooit discussie over de manier waarop afvalwaterprognoses moeten worden opgesteld

- Eens
- Oneens

Als ik prognoses maak ben ik het meeste tijd kwijt aan:

---

- Inzamelen van gemeentelijke data
- Inzamelen van gegevens bedrijfsmatige lozingen
- Maken van berekeningen
- Rapporteren / Ontsluiten van de resultaten
- Overig nl .....





# Wat moet minimaal in een eerste versie van de 1 prognosetool zitten (meerdere antwoorden mogelijk)?

- Validatie input-data
- Berekening DWA-prognoses nu/toekomst op basis van kengetallen (theorie)
- Berekening DWA-prognoses nu/toekomst op basis van heffingen(theorie)
- Berekening DWA-prognoses nu/toekomst op basis van drinkwatergebruik (theorie)
- DWA-bepaling (kwantiteit) zuivering op basis van meetdata (praktijk)
- Bepaling of wordt voldaan aan de afnameafspraken op basis van meetdata (HWA) (praktijk)
- Bepalen rioolvreemd water
- Bepalen discrepantie
- Opstellen slibprognoses
- Berekening DWA-prognoses toekomst op basis van woningbouwplannen/ kaarten
- Anders namelijk: ....

Afgezien van wettelijke bepalingen, wat vindt u belangrijk voor de 1 prognosetool (meerdere antwoorden mogelijk):

- Open source
- Duidelijke en onderbouwde standaard berekeningen
- Openbare beschikbaarheid (dus ook voor gemeenten en adviesbureaus)
-

Ik vind het gewenst dat ieder waterschap zijn eigen parameterwaarden kan kiezen

Eens



Oneens

Ik vind het gewenst dat ieder waterschap onderliggende formules kan aanpassen

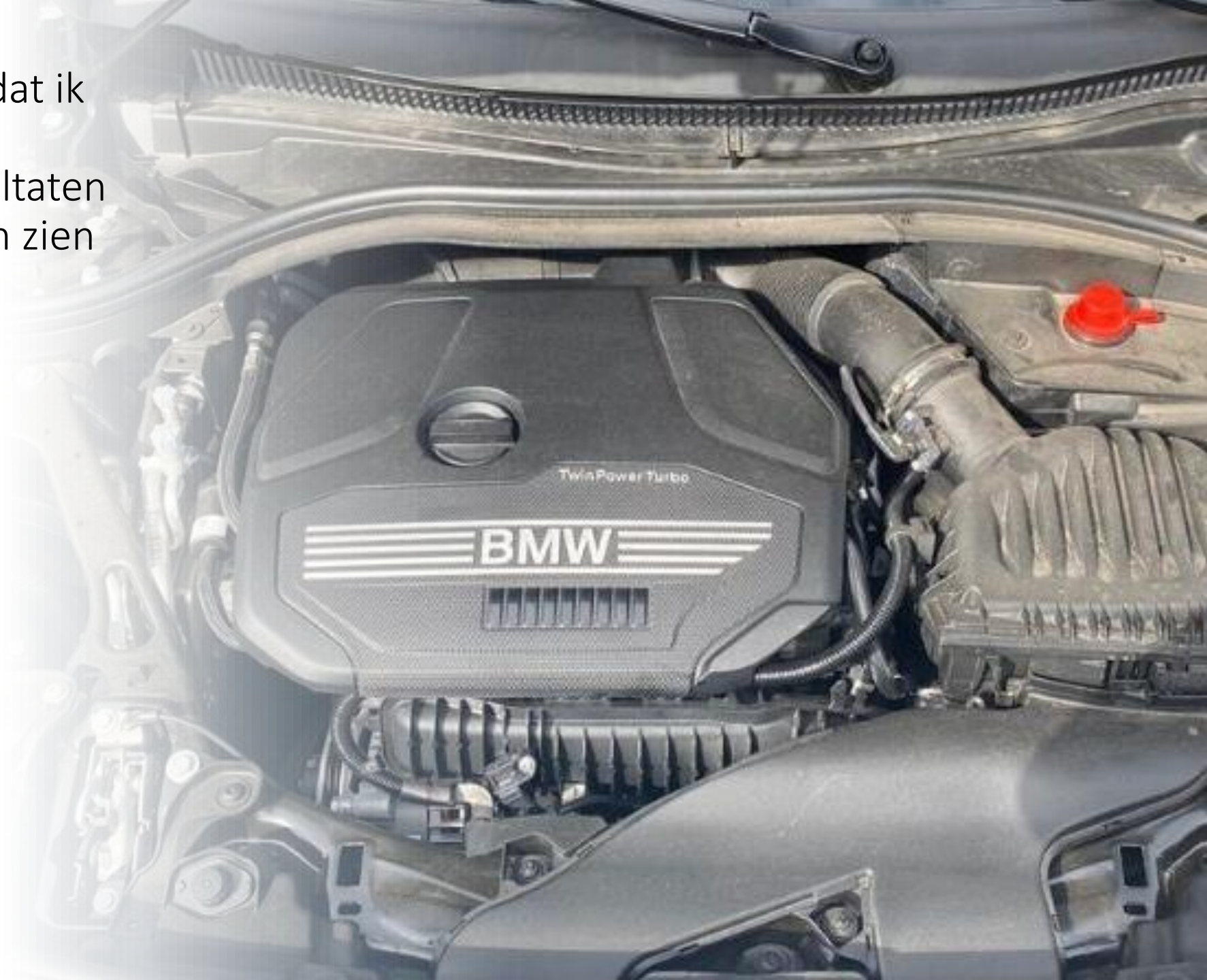
- Eens
- Oneens

Ik wil de berekende prognoses graag op de volgende manier ontsluiten

- In een excel-sheet of vergelijkbaar
- In een lokale GIS-file
- Online in een openbare GIS-omgeving

Ik vind het belangrijk dat ik  
“in de berekening kan  
duiken” en tussenresultaten  
en uitgangspunten kan zien

- 1 = helemaal eens
- 5 = helemaal oneens



## Ik zal de 1 prognosetool gebruiken:

- Waarschijnlijk nooit
- Als ik onderdelen van de prognosetool in mijn eigen proces kan inpassen
- Als ik de prognosetool zo kan instellen dat er exact dezelfde prognoses uitkomen als uit mijn eigen methode
- Als we dat gezamenlijk afspreken, zelfs als daardoor mijn prognoses veranderen
- Als het minder arbeidsintensief wordt om prognoses te maken
- Anders ...



Ik zou graag een prototype van de 1  
prognosetool testen!

Ja!!

Nee

---



# afvalwaterprognoses NAAR EEN NIEUWE PRAKTIJK

